

МКДОУ «Углицкий детский сад «Малышок»»

**Экологический проект
«Течёт река, бежит река»**

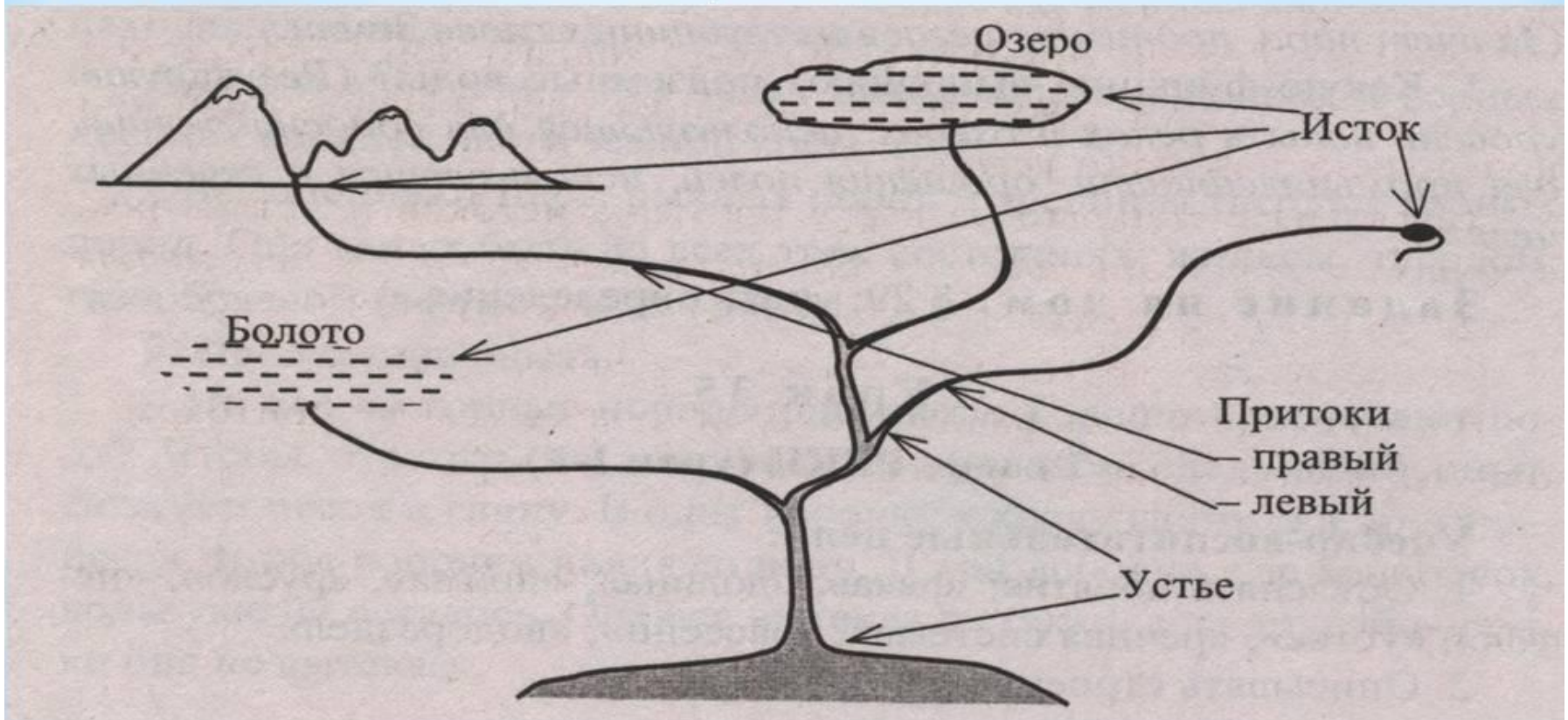


Речька, реченька, река ...



Нам нужно узнать...

1. Как называется место, откуда река берёт своё начало?
2. Что может быть истоком реки?..



3. Куда реки впадают?
4. Как называется место, впадения реки?

Экскурсия в библиотеку



Река Чёрная

(предположительно переводится -
медленно текущая река)



Родник «Холодный ключ»

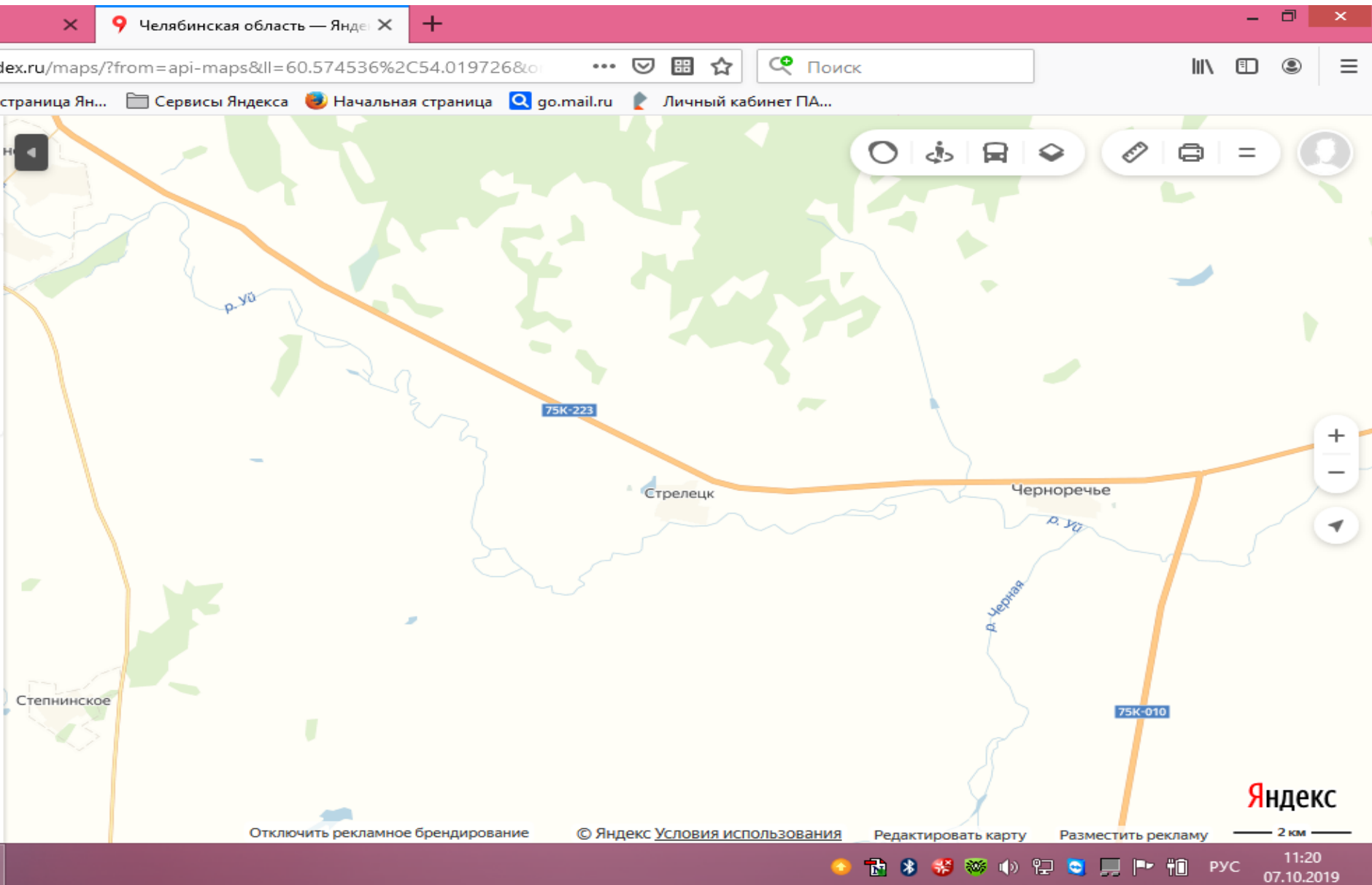




Куда же впадает наша река?







Река Черная впадает в реку Уй

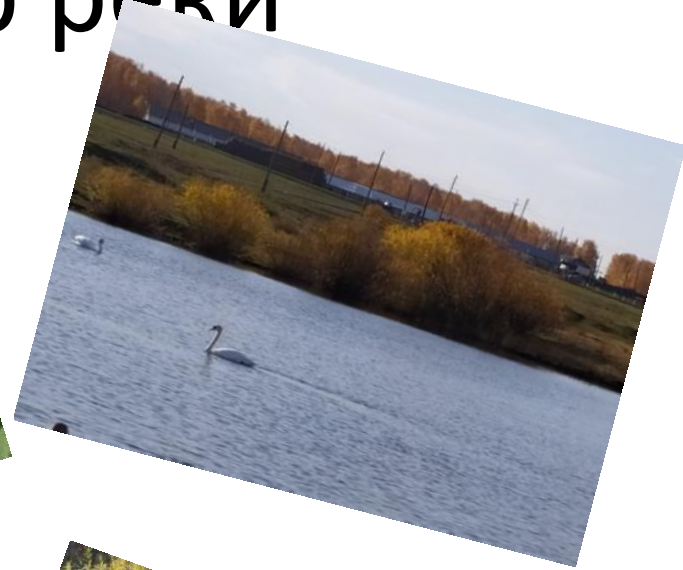
Карты реки



Карское море – это окраинное море Северного Ледовитого океана – одно из самых холодных морей в нашей стране



Природный мир реки





Акция «Очищаем родник»



Партнёрская деятельность с родителями



Мы отправили заявку в Управление культуры Администрации Чесменского муниципального района Марии Сергеевне Овчинниковой для сотрудничества

МАРШРУТ: "ЧЁРНАЯ РЕКА - РЕКА ВРЕМЕНИ"

Чесменский район - Пластовский район - Троицкий район

Общее расстояние: 110 км.
Дороги: асфальтовое покрытие, щебеночное покрытие (грейдерованная трасса), полевые дороги.
Выезд из с. Чесма. Прибытие в с. Чесма.
Продолжительность экскурсии: 8 часов.

Экскурсионные объекты:

1. Село Чесма
2. Тарасовское месторождение графита
3. Тарасовское местонахождение древней флоры
4. Гора Горелая (Майская)
5. Курганный комплекс «Кружбе»
6. Карстовое озеро «Кружбе»
7. Посёлок Черноборский
8. Родник «Мазанкин ключ»
9. Наскальная икона «Николай Чудотворец»
10. Памятник природы «Чёрный бор»
11. Старинное кладбище
12. Хребет Змеинный
13. Стоянки и мастерские каменного века
14. Поселение и могильник бронзового века «Архангельский присек»
15. Остатки рыболовецких сооружений
16. Золотой рудник «Архангельский присек» (с 1846 г.)
17. Карстовое поле
18. Известняки с пещерами
19. Карьер, древняя волноприбойная зона
20. Обзорная точка по рельефу
21. Гора Лысая
22. Бастионные граниты «Старинские»
23. Наскальная икона «Богоматерь»
24. Село Степное
25. Памятник казакам погибшим в русско-японской войне 1905 г.
26. Пугачёвский камень
27. Посёлок Чернооренья
28. Памятный знак о визите Николая II в п. Чернооренья
29. Старинное кладбище
30. Народный музей «Казачьи дома»

Управление культуры администрации Чесменского муниципального района
Фонд "Старт" (с. Чесма)
8 904 812 4578

13:49

6 Маршрут выходного дня «Чёрная

Главная страница
Карта Чесменского района
Контакты


Чесма. У нас хорошо

Дорогие гости сайта! Приветствуем вас на портале туристических ресурсов Чесменского района. Наш район находится на юге Южного Урала и по территории он самый маленький из всех районов Челябинской области! Но очень интересный и один из самых экологичных! У нас чистый воздух и гостеприимные люди. Здесь всегда вам рады!

Выбрать экскурсию

Узнать больше о Чесме

Полезная информация

A photograph of a river in autumn. The water is calm and reflects the surrounding trees and sky. The trees on the banks are mostly bare, with some showing yellow and orange autumn foliage. The sky is a clear, pale blue. The text is overlaid on the right side of the image.

*Грустит
глубокая
река,
Свои теряя
берега,
И слышу
голос я
реки
«Ты береги
нас,
береги»*